

La crise des années 30

D2

Marine Salès-Juet

2025/2026

Plan du cours

- 1 Les manifestations de la Grande dépression
 - Une crise financière
 - La crise boursière
 - La crise bancaire
 - L'impuissance des autorités
 - Une crise économique
 - La chute de la production
 - La chute des prix
 - Une crise sociale
 - Le chômage
 - Les inégalités
- 2 Les implications de la Grande dépression
 - Les implications politiques
 - Les implications syndicales
 - Les implications sur la pensée économiques
- 3 Les diverses interprétations de la Grande dépression
 - La crise du système financier américain
 - La crise financière et monétaire internationale

Plan

- 1 Les manifestations de la Grande dépression
 - Une crise financière
 - Une crise économique
 - Une crise sociale
- 2 Les implications de la Grande dépression
- 3 Les diverses interprétations de la Grande dépression

Les manifestations de la Grande dépression

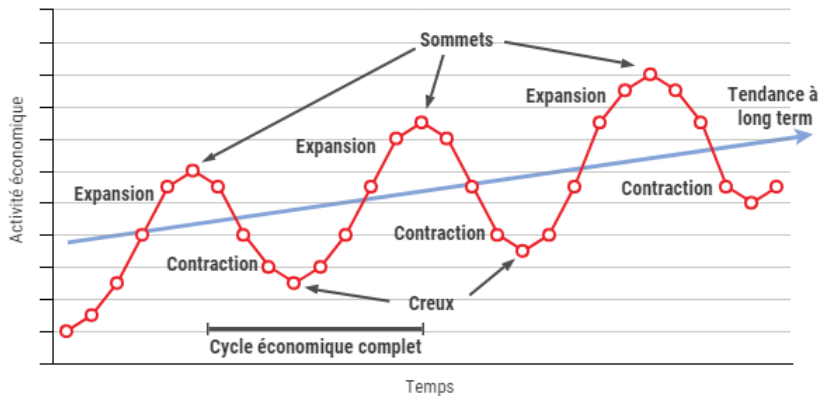


Figure 1 – Les phases du cycle économique

La crise boursière

► [Link](#)



Figure 2 – Le jeudi 24 octobre 1929

La crise boursière

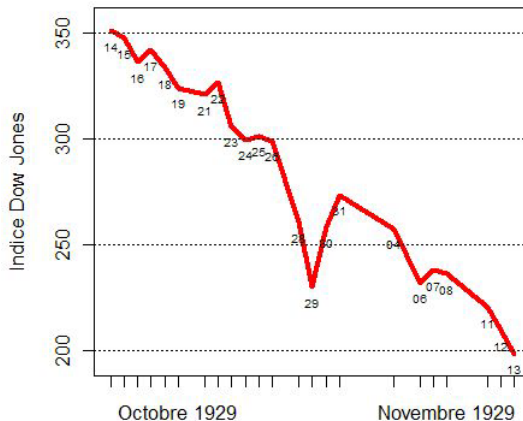


Figure 3 – L'évolution du Dow Jones

Plan

- 1 Les manifestations de la Grande dépression
- 2 Les implications de la Grande dépression
 - Les implications politiques
 - Les implications syndicales
 - Les implications sur la pensée économiques
- 3 Les diverses interprétations de la Grande dépression

Plan

- 1 Les manifestations de la Grande dépression
- 2 Les implications de la Grande dépression
- 3 Les diverses interprétations de la Grande dépression
 - La crise du système financier américain
 - La crise financière et monétaire internationale
 - La crise du capitalisme

La crise du capitalisme

► [Link](#)

- ❶ Qu'est-ce qui est à l'origine de la **valeur** chez Karl Marx ?
- ❷ Identifiez l'origine de l'**exploitation** capitaliste.
- ❸ Expliquez comment le capitalisme devrait logiquement **s'effondrer** de par des **contradictions internes**.



Figure 4 – La loi fondamentale du capitalisme