

# Chapitre 4 – Le compte de résultat, une synthèse de l’activité

## PLAN DU COURS

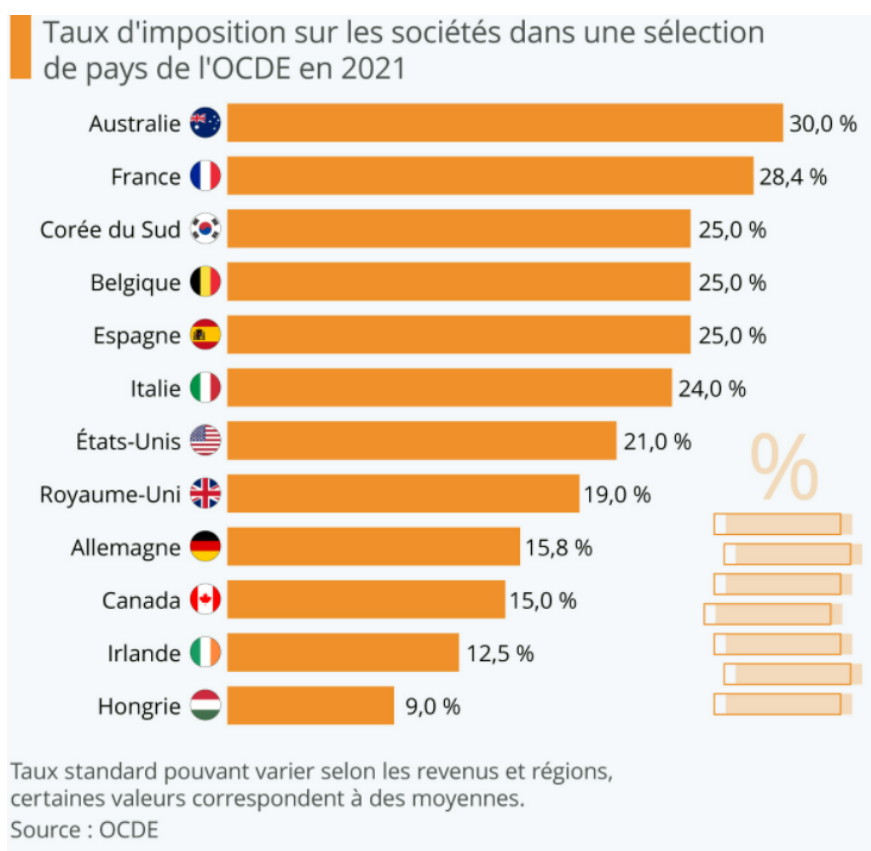
- I. LES NOTIONS DE CHARGES, DE PRODUITS ET DE RESULTAT
- II. STRUCTURE DU COMPTE DE RESULTAT

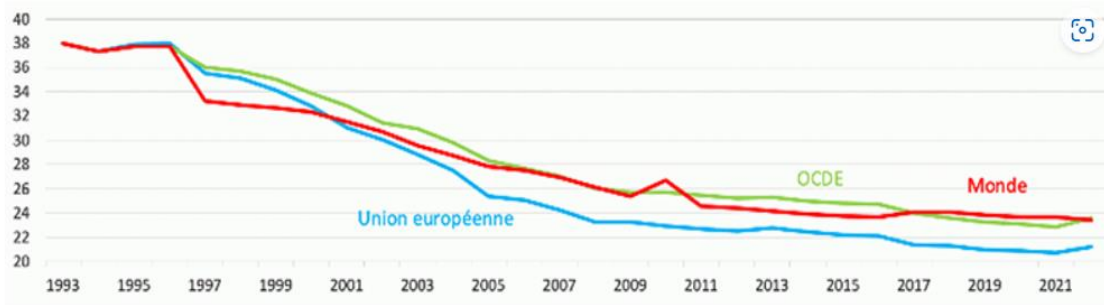
DOCUMENT N°1 : Présentation simplifiée du compte de résultat, en compte et en liste

COMPTE DE RESULTAT en compte à la date N en euros	
Charges	Produits
Charges d’exploitation : Coûts occasionnés par l’activité normale de l’entreprise : achats de marchandises ou de matières premières, achats de fournitures ou de services, charges de personnel, impôts et taxes, dotations aux amortissements, dépréciations et provisions etc...	Produits d’exploitation : Ressources produites par l’activité normale de l’entreprise : ventes de marchandises, production vendue, subventions d’exploitation etc...
Charges financières : Coûts de financement de l’entreprise : intérêts d’emprunt etc...	Produits financiers : Revenus financiers procurés par des placements : dividendes et intérêts perçus etc...
Charges exceptionnelles : Coûts non liés à l’activité normale de l’entreprise : pénalités, amendes etc...	Produits exceptionnels : Produits occasionnés, essentiellement, par la cession d’éléments d’actif.
<b>Total des charges</b>	<b>Total des produits</b>
<b>Résultat de l’exercice (avant IS) (bénéfice)</b>	<b>Résultat de l’exercice (avant IS) (perte)</b>
<b>Total général</b>	<b>Total général</b>

<b>COMPTE DE RESULTAT en liste à la date N en euros</b>	
<b>Éléments</b>	<b>Montants et calculs</b>
Produits d’exploitation	$P_e$
Charges d’exploitation	$C_e$
<b>Résultat d’exploitation</b>	$RE = P_e - C_e$
Produits financiers	$P_f$
Charges financières	$C_f$
<b>Résultat financier</b>	$RF = P_f - C_f$
<b>Résultat courant</b>	$RC = RE + RF$
Produits exceptionnels	$P_x$
Charges exceptionnelles	$C_x$
<b>Résultat exceptionnel</b>	$RX = P_x - C_x$
Total des produits	$P_e + P_f + P_x$
Total des charges	$C_e + C_f + C_x$
<b>Résultat avant impôt sur les bénéfices</b>	$R \text{ avant IS} = RC + RX$ $= (P_e + P_f + P_x) - (C_e + C_f + C_x)$

**DOCUMENT N°2 : Les taux d’impôt sur les sociétés dans le monde en 2021 (en %)**





Source : KPMG, Tax Foundation

**EXERCICE N°1 :** Classez les opérations suivantes en charges ou produits

	Charges	Produits
Frais de téléphone		
Ventes de marchandises		
Amende fiscale		
Intérêts versés (emprunt)		
Achats de marchandises		
Dividendes reçus (revenus des actions détenues)		
Salaires du personnel		
Subvention d'exploitation		

**EXERCICE N°2 :** Classez les opérations suivantes selon leur nature

	Exploitation	Financier	Exceptionnel
Frais de téléphone			
Ventes de marchandises			
Amende fiscale			
Intérêts versés (emprunt)			
Achats de marchandises			
Dividendes reçus (revenus des actions détenues)			
Salaires du personnel			
Subvention d'exploitation			

**EXERCICE N°3 :**

Au 1<sup>er</sup> janvier N, la situation des comptes de l'entreprise Pégase est la suivante :

- Emprunt : 30 000 €
- Matériel de bureau et matériel informatique : 7 440 €
- Mobilier : 2 340 €
- Fonds commercial : 40 000 €
- Stock de marchandises : 3 380 €

Partie 2 – Construction des documents financiers de l’entreprise | Chapitre 4 – Le compte de résultat, une synthèse de l’activité

- Créances sur les clients : 7 280 €
- Dettes envers les fournisseurs : 16 700 €
- Espèces en caisse : 640 €
- Dépôt en banque : 5 620 €
- Capital : 20 000 €

Après 12 mois d’activité, les comptes de bilan se présentent ainsi :

- Emprunt : 28 000 €
- Créances sur les clients : 9 000 €
- Matériel de bureau et matériel informatique : 6 800 €
- Mobilier : 2 000 €
- Fonds commercial : 40 000 €
- Stock de marchandises : 1 460 €
- Espèces en caisse : 360 €
- Dettes envers les fournisseurs : 9 300 €
- Dépôt en banque : 2 700 €
- Capital : 20 000 €
- Valeurs mobilières de placement : 2 500 €
- Dette envers la Sécurité Sociale : 500 €
- Dette envers l’État (TVA) : 1 000 €

1. Établissez le bilan de l’entreprise au 1<sup>er</sup> janvier N et au 31 décembre N.
2. Déterminez le résultat de l’entreprise pour l’année N.

BILAN AU 1 <sup>er</sup> JANVIER N			
Actif		Passif	

<b>BILAN AU 31 DECEMBRE N</b>			
<b>Actif</b>		<b>Passif</b>	

**EXERCICE N°4 :**

M. Bernard, gérant de la société France-Plus, réunit « en vrac » tous les éléments du patrimoine de sa société au 31 décembre N (exprimés en euros), en vue d’établir le bilan et de déterminer le résultat :

Brevets	62 000	Emprunts	247 000
Banques (solde positif)	35 000	Prêts	75 000
Capital	250 000	Dettes fiscales	25 000
Terrains	50 000	Valeurs mobilières de placement	61 000
Constructions	90 000	Titres de participation	53 000
Stocks de matières premières	13 000	Réserves	80 000
Stocks de produits finis	54 000	Matériels	30 000
Fonds commercial	40 000	Avances et acomptes versés	2 000
Créances clients	160 000	Dettes fournisseurs	90 000

1. Établissez le bilan de la société France-Plus.
2. Déterminez le résultat de l’entreprise pour l’année N.

BILAN AU 31/12/N EN EUROS			
Actif		Passif	

**EXERCICE N°5 :**

La société Antares a pour objet social la vente d'articles de jardinage. Elle a réalisé les opérations suivantes au cours de l'exercice N :

- Elle a acheté des marchandises pour 430 000 € et des fournitures de bureau pour 3 400 €.
- Son chiffre d'affaires s'élève à 786 000 €.
- Les consommations d'eau, de gaz et d'électricité se montent à 18 600 €.
- Les salaires bruts sont de 32 000 € et les charges sociales patronales de 15 800 €.
- Elle a perçu 5 730 € de revenus concernant divers placements et a supporté 6 915 € d'intérêts relatifs à un emprunt.
- Les frais de télécommunication sont de 22 600 €, la taxe professionnelle s'élève à 13 200 €.

1. Présentez le compte de résultat en compte de la société Antares pour l'exercice N.

COMPTÉ DE RESULTAT POUR L'EXERCICE N			
Charges		Produits	

**EXERCICE N°6 :**

M. Max, architecte, a enregistré les charges et les produits suivants au cours de l’exercice N :

- Services facturés aux clients : 450 000 €
- Achats de fournitures de bureau : 1 500 €
- Frais postaux et de télécommunication : 2 000 €
- Salaires et charges sociales : 170 000 €
- Subvention d’exploitation obtenue : 25 000 €
- Intérêts sur les emprunts : 4 900 €
- Primes d’assurance : 900 €
- Honoraires du comptable : 2 200 €
- Produits des cessions d’immobilisations : 1 000 €
- Amende fiscale : 600 €

1. Présentez le compte de résultat en liste pour l’exercice N.

COMPTE DE RESULTAT POUR L'EXERCICE N	
Éléments	Montants et calculs
	-



**EXERCICE N°7 :**

La société Parcourt vous communique les informations suivantes :

- Achats de marchandises annuels : 60 500 €
- Salaires bruts annuels : 22 700 €
- Les charges patronales représentent 40 % des salaires bruts.
- Chaque loyer mensuel s'élève à 350 €.
- Chiffre d'affaires annuel : 84 700 €
- La société a effectué une campagne publicitaire à hauteur de 2 % du chiffre d'affaires annuel.
- Les honoraires de l'expert-comptable représentent 1 % du chiffre d'affaires annuel.
- Chaque facture trimestrielle de l'opérateur téléphonique Orange s'élève en moyenne à 120 €.
- Les placements de la société ont rapporté 4 235 € sur l'année.

1. Présentez le compte de résultat en compte de la société Parcourt pour l'exercice N.

COMPTÉ DE RESULTAT POUR L'EXERCICE N EN EUROS			
Charges		Produits	